



## ご利用案内

この度は、studio ESORA ご利用いただき、誠に有り難うございます。  
2020年10月より開設し、設備・サービスはまだ充分ではございませんが、  
お客様の創造を支援し、皆様のニーズにお応えできる  
快適なスタジオを目指しております。  
ESORAは、天七・同心・紅梅の3拠点にスタジオがございます。  
皆様のご利用、スタッフ一同お待ちしております。

ESORA ホームページ、インスタグラムも是非ご覧下さい。



<http://cips.co.jp/photostudio/>



Instagram 

### 新型コロナウイルス感染症対策にご協力ください。

新型コロナウイルスなどの感染症予防及び拡散防止のため、  
ご入館時の際に『手指消毒』へのご協力をお願いしております。  
消毒液は、当社入口、スタジオ内に設置してございます。  
お手数をおかけしますが、ご協力くださいますようお願い申し上げます。



スタジオは1階・2階にございます。  
ご用命の際は、お気軽にお問合せください。



メイクルームは2階にございます。  
ご利用をご希望の場合は、予めお申し付けください。



男性用は2階・女性用は3階にございます。  
エレベーターをご利用ください。



スタジオ内は禁煙です。  
3階に喫煙室がございます。  
建物周辺や公園での喫煙は、近隣のご迷惑になりますのでご遠慮いただきますようお願いいたします。



お荷物や機材は  
1階スタジオをご利用の場合は、北側搬入口より  
2階スタジオをご利用の場合は、荷物用リフトをご利用ください。



ご用の際は、5階受付 または、  
tel.06-6372-8600 までご連絡ください。



非常口は1階 玄関です。  
2階スタジオご利用のお客様、また喫煙室やお手洗いご利用時に  
非常事態が発生の場合は、階段を使って1階玄関より安全な場所へ避難してください。



スタジオ入り口の開放はご遠慮ください。  
換気は、搬入口または窓の開放、換気扇のご利用で行なっていただきますようお願いいたします。  
他の利用者のご迷惑にならないよう、開放状態にはご配慮をお願いいたします。



自転車でお越しの方は、北側荷物用リフト前の  
スペースに停めていただくようお願いいたします。  
玄関横空き地、公園周辺に駐輪された場合、苦情や撤去になる場合がございます。ご注意ください。



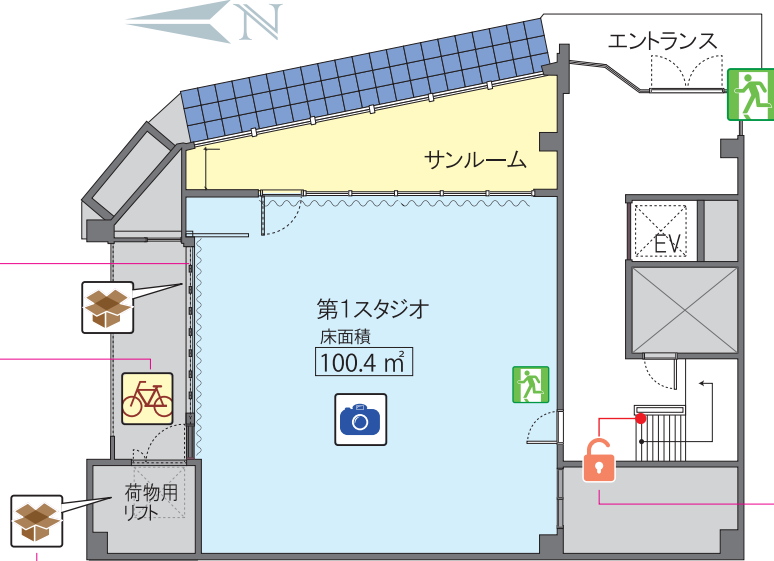
スタジオに駐車場はございませんのでご了承ください。  
近隣のパーキングをご利用いただきますようお願いいたします。  
スタジオ前での停車は、機材や荷物搬入のための一時停止に限ったご利用をお願いいたします。

# 館内のご案内

## 1F

1階 第1スタジオへの  
お荷物は北側（公園側）の  
搬入口から

自転車の駐輪は  
リフト前のスペースへ



2階 第2スタジオへのお荷物は荷物用リフトで

## 2F

男性用トイレは2階

カードキーで  
スタジオ開錠

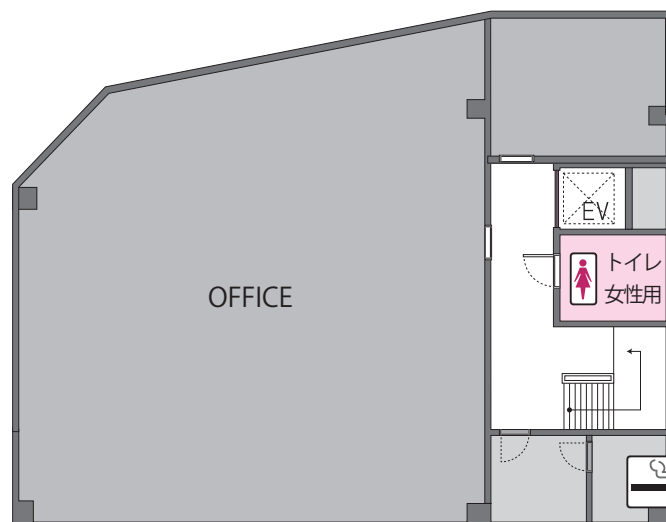


2階 第2スタジオからのお荷物は荷物用リフトで

## 3F

女性用トイレは3階

喫煙ルーム



# 禁止事項

ご注意・ご協力をお願いいたします。

・ご利用スタジオと共有施設以外の立ち入りは禁止させていただきます。

・スタジオ内は土足厳禁です。

・撮影スタジオ内での喫煙は全面禁止です。

3階に喫煙室がございます。ご利用下さい。

・昼食等、スタジオ内・メイクルームでの飲食は構いません。

ご利用終了時に、生活ゴミは処分いたします。

・危険物、火気、水、砂、煙の使用、持ち込みは禁止させていただきます。

・可燃性ガス・コンプレッサー・スモークのご利用は禁止させていただきます。

・大音量を伴う撮影や危険を伴う使用、

公序良俗に反する目的のご利用は禁止させていただきます。

・壁、床、天井等への釘やビス又はテープの使用は禁止させていただきます。

・ペット、動物の撮影は禁止させていただきます。

**破損・汚損にはご注意ください、万一の場合は受付・スタッフまでお知らせください。**

・建物や設備、備品等に損傷、破損、盗難などが起きた場合は、

補修・交換または賠償費用を請求する場合がございます。

・損壊が著しくスタジオ営業が困難になった場合は、営業保障料金をご請求いたします。

## 入館証 カードキー

- ・スタジオ入口の扉は、自動ロックで施錠されます。  
退出時には「カードキー」をお持ちいただくか  
「自動ロックの解除」を行なってください。

入館の際に「入館証」をお渡しいたします。  
館内では身に付けていただきますようお願いいたします。



スタジオの扉は、自動ロックがかかります。  
No.1の入館証がカードキーになっておりますので  
入室の際は、入館証をカードリーダーに当てて  
ご開錠ください。



### スタジオ入室時

入館の際に「入館証」をお渡ししたNo.1の入館証に  
カードキーが入っています。  
入館証をカードリーダーに当ててご開錠してください



1階 入口前 カードリーダー



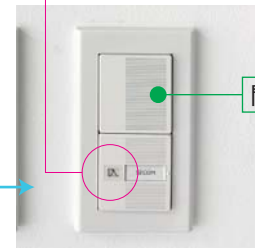
カードをかざして開錠してください

### スタジオ退出時



スタジオ内 スイッチパネル

〈入〉自動で施錠されます  
〈切〉施錠されず解放状態



開錠ボタン

万一、紛失された場合は、受付・スタッフまでお知らせください。