

ご利用案内

この度は、studio ESORA ご利用いただき、誠に有り難うございます。
2020年10月より開設し、設備・サービスはまだ充分ではございませんが、
お客様の創造を支援し、皆様のニーズにお応えできる
快適なスタジオを目指しております。
ESORAは、天七・同心・紅梅の3拠点にスタジオがございます。
皆様のご利用、スタッフ一同お待ちしております。

ESORA ホームページ、インスタグラムも是非ご覧ください。



<http://cips.co.jp/photostudio/>



Instagram 

新型コロナウイルス感染症対策にご協力ください。

新型コロナウイルスなどの感染症予防及び拡散防止のため、
ご入館時の際に『手指消毒』へのご協力をお願いしております。
消毒液は、当社入口、スタジオ内に設置してございます。
お手数をおかけしますが、ご協力くださいますようお願い申し上げます。

館内のご案内とご注意



スタジオは1階・3階屋上にございます。
ご用命の際は、お気軽にお問合せください。



メイクルームは1階にございます。
ご利用をご希望の場合は、予めお申し付けください。



男性用・女性用とも、1階にございます。



スタジオ内は禁煙です。
3階屋上に喫煙エリアにございます。
建物周辺や公園での喫煙は、近隣のご迷惑になりますのでご遠慮いただきますようお願いいたします。



お荷物や機材は
A st : 北側搬入口より B st : 南側搬入口より搬入できます。
エレベーターがございませので、3階屋上への機材・撮影品の搬入は階段のご利用になります。



ご用の際は、スタッフまでお問い合わせください。



非常口は1階 玄関です。
スタジオご利用のお客様、また喫煙エリアやお手洗いご利用時に
非常事態が発生の場合は、1階玄関より安全な場所へ避難してください。

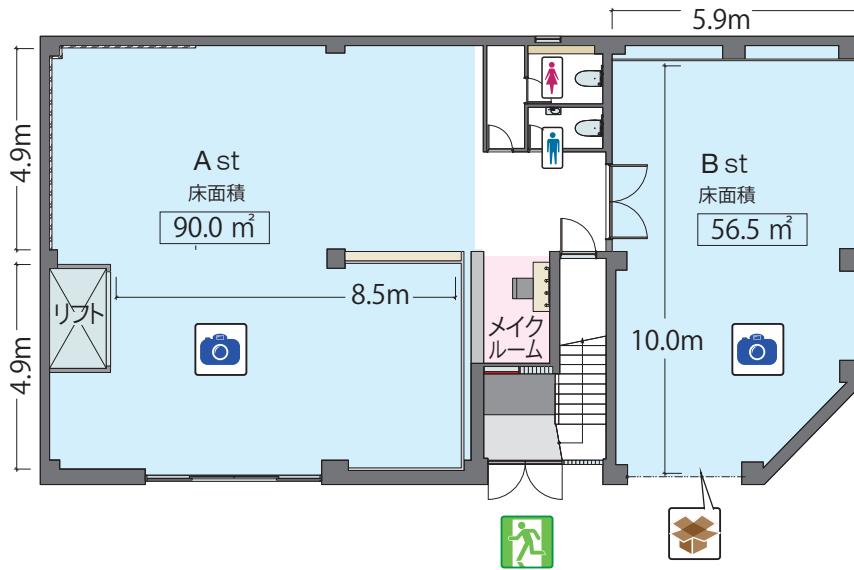


スタジオに駐輪場はございませのでご了承ください。
建物周辺に駐輪された場合、苦情や撤去になる場合がございます。ご注意ください。

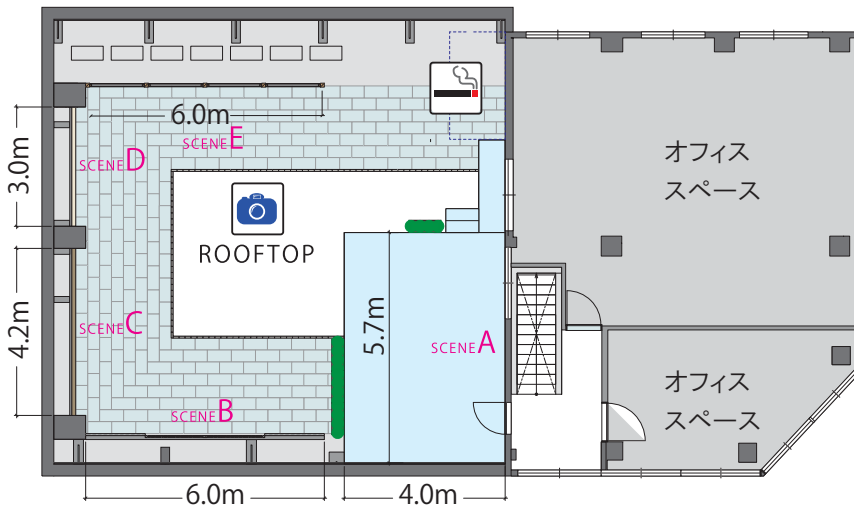


スタジオに駐車場はございませのでご了承ください。
近隣のパーキングをご利用いただきますようお願いいたします。
スタジオ前での停車は、機材や荷物搬入のための一時停止に限ったご利用をお願いいたします。

1F



3F



禁止事項

ご注意・ご協力をお願いいたします。

・ご利用スタジオと共有施設以外の立ち入りは禁止させていただきます。

・スタジオ内は土足厳禁です。

・撮影スタジオ内での喫煙は全面禁止です。

3階屋上に喫煙エリアがございます。ご利用下さい。

・昼食等、スタジオ内・メイクルームでの飲食は構いません。
ご利用終了時に、生活ゴミは処分いたします。

・危険物、火気、水、砂、煙の使用、持ち込みは禁止させていただきます。

・可燃性ガス・コンプレッサー・スモークのご利用は禁止させていただきます。

・大音量を伴う撮影や危険を伴う使用、
公序良俗に反する目的のご利用は禁止させていただきます。

・壁、床、天井等への釘やビス又はテープの使用は禁止させていただきます。

・ペット、動物の撮影は禁止させていただきます。

破損・汚損にはご注意ください、万一の場合は受付・スタッフまでお知らせください。

・建物や設備、備品等に損傷、破損、盗難などが起きた場合は、

補修・交換または賠償費用を請求する場合がございます。

・損壊が著しくスタジオ営業が困難になった場合は、営業保障料金をご請求いたします。